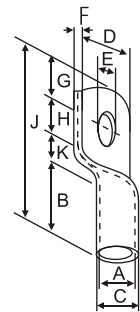


Aluminium Cable Lugs Standard

Aluminium Standard Lugs Type ALS

CABLE SIZE mm ²	STUD Ø mm	DIMENSIONS mm.									PART No.
		A	C	D	F	B	K	H	G	J	
2.5	3.7	2.6	5.5	7.0	2.9	7	3	4	4	18	ALS - 309
4	4.2	2.9	5.5	7.2	2.6	7	3	4	4	18	ALS - 155
	5.1	2.9	5.5	12.0	1.2	7	4	7	6	24	ALS - 317
6	5.2	3.5	5.5	7.5	2.0	7	4	7	6	24	ALS - 158
	6.5	3.5	5.5	12.0	1.1	7	4	7	6	24	ALS - 313
10	4.2	3.8	6.2	8.4	2.4	7	4	9	8	28	ALS - 159
	6.4	4.4	7.2	9.7	2.8	9	4	9	8	30	ALS - 214
	8.2	4.4	7.2	15.0	1.8	9	4	9	8	30	ALS - 215
16	6.4	5.4	8.3	11.4	2.9	13	4	11	9	37	ALS - 252
	8.2	5.4	8.3	11.4	2.9	13	4	11	9	37	ALS - 216
	10.2	5.4	8.3	18.0	1.8	13	4	11	9	37	ALS - 217
25	6.4	7.0	9.7	13.7	2.7	16	7	12	9	44	ALS - 253
	8.2	7.0	9.7	13.7	2.7	16	7	12	9	44	ALS - 218
	10.2	7.0	9.7	20.0	1.7	16	7	11	10	44	ALS - 219
	12.7	7.0	9.7	20.0	1.7	16	7	11	10	44	ALS - 220
35	6.4	8.0	10.8	15.4	2.8	18	7	11	11	47	ALS - 254
	8.2	8.0	10.8	15.4	2.8	18	7	11	11	47	ALS - 221
	10.2	8.0	10.8	20.0	2.1	18	7	11	11	47	ALS - 222
50	8.2	9.3	13.0	18.3	3.7	22	8	13	11	54	ALS - 255
	10.2	9.3	13.0	23.0	2.8	22	8	13	11	54	ALS - 312
	12.7	9.3	13.0	23.0	2.8	22	8	12	12	54	ALS - 224
70	8.2	11.2	15.2	22	4.2	26	8	13	13	60	ALS - 258
	10.2	11.2	15.2	22	4.2	26	8	13	13	60	ALS - 225
	12.7	11.2	15.2	22	4.2	26	8	13	13	60	ALS - 226
95	10.2	13.1	17.4	24.8	4.2	28	8	14	14	64	ALS - 227
	12.7	13.1	17.4	24.8	4.2	28	8	14	14	64	ALS - 228
	16.2	13.1	17.4	24.8	4.2	28	8	14	14	64	ALS - 229
120	10.2	14.7	19.6	28.0	4.8	32	11	15	15	73	ALS - 257
	12.7	14.7	19.6	28.0	4.8	32	11	15	15	73	ALS - 230
	16.2	14.7	19.6	28.0	4.8	32	11	15	15	73	ALS - 231



Material : Aluminium
Finish : Natural

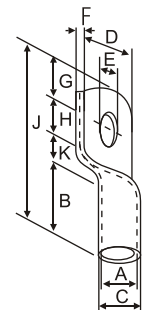
Continued...

Aluminium Cable Lugs Standard & Long Barrel

Aluminium Standard Lugs Type ALS & Long Barrel Type ALSLB

CABLE SIZE mm ²	STUD Ø mm	DIMENSIONS mm.									PART No.
		A	C	D	F	B	K	H	G	J	
150	10.2	16.4	21.5	31.0	5.0	34	11	17	17	79	ALS - 258
	12.7	16.4	21.5	31.0	5.0	34	11	17	17	79	ALS - 232
	16.2	16.4	21.5	31.0	5.0	34	11	17	17	79	ALS - 233
185	10.2	18.5	24.0	34.5	5.4	36	12	18	18	84	ALS - 311
	12.7	18.5	24.0	34.5	5.4	36	12	18	18	84	ALS - 234
	16.2	18.5	24.0	34.5	5.4	36	12	18	18	84	ALS - 235
240	12.7	21.0	28.0	39.8	6.5	44	14	22	22	102	ALS - 236
	16.2	21.0	28.0	39.8	6.5	44	14	22	22	102	ALS - 237
300	16.2	24.0	31.0	44.5	6.9	47	14	27	27	115	ALS - 300
	20.3	24.0	31.0	44.5	6.9	47	14	27	27	115	ALS - 259
400	20.3	26.8	35.6	51.0	8.2	56	13	31	30	130	ALS - 260
500	20.3	29.8	41.0	58.0	10.5	60	15	33	32	140	ALS - 296
630	20.3	34.8	46.0	65.8	10.7	69	16	35	34	154	ALS - 261
800	-	39.0	51.0	73.0	11.5	77	25	39	39	180	ALS - 318
1000	-	43.4	57.0	81.5	13.0	100	30	45	45	220	ALS - 319

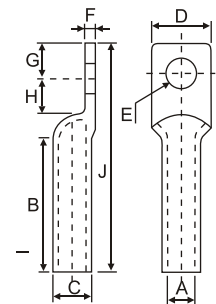
NOTE : Tolerance for A & C Dimensions - ± 0.2 mm



Material : Aluminium
Finish : Natural

ALUMINIUM CABLE LUGS LONG BARREL

CABLE SIZE mm ²	DIMENSIONS mm.								PART No.
	E	A	C	B	D	F	G + H	J	
16	8.2	5.4	8.3	30	11	1.8	20	58	ALSLB - 16
25	8.2	7.0	9.7	35	12.3	2.4	21	63	ALSLB - 25
35	8.2	8.0	10.8	40	16	2.8	22	69	ALSLB - 35
50	10.2	9.3	13.0	45	20	3.5	24	77	ALSLB - 50
70	10.2	11.6	16.0	50	18.5	4.5	26	84	ALSLB - 70
95	12.7	12.9	17.1	55	24.6	5.0	28	91	ALSLB - 95
120	12.7	15.0	19.6	55	27	5.2	30	96	ALSLB - 120
150	12.7	16.5	21.5	55	30	6.0	34	102	ALSLB - 150
185	12.7	18.5	24.0	60	34.5	7.3	36	108	ALSLB - 185
240	12.7	22.0	28.6	65	38.5	7.9	44	123	ALSLB - 240
300	16.2	25.0	32.0	70	42.3	8.5	54	138	ALSLB - 300



Material : Aluminium
Finish : Natural